



14:35



# Conoce nuestra App Móvil



**LUZ DEL VALLE**  
COOPERATIVA DE AHORRO Y CRÉDITO



## Activa nuestro Canal Luz Virtual

1

Descarga el contrato de canales digitales en:

[www.luzdelvalle.fin.ec/canales-electronicos/](http://www.luzdelvalle.fin.ec/canales-electronicos/)

2

Firma el contrato y entrégalo en cualquiera de nuestras 14 Agencias

3

Recibirás un correo con tu usuario, asegúrate de revisar tu bandeja de Spam



# Registro

---

# Contraseña



# Registro y Contraseña

## Acceso

Descarga nuestra  
Aplicación en tu celular



Bienvenido

.....

Recordar usuario

Ingresar

Divide o bloquea mi clave

¿Usuario nuevo? Regístrate aquí

## Registro

Abre la aplicación, ingresa en  
la opción: *¿Usuario nuevo?*

Regístrate Información del cliente

Tipo de documento

Nro. de documento

Nombre

Apellido

Correo electrónico

Teléfono

Prefijo Hist.

Ecuador [593]

Teléfono móvil

Nombre de usuario

Recibir notificación de saldos resumida

Inicio Continuar

## Contraseña

Completa la  
información,  
incluyendo el  
*Usuario enviado  
a tu correo* y  
podrás crear la  
contraseña



# Transferencias

---

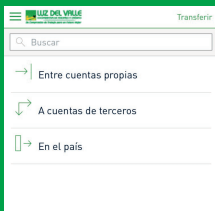
## opciones



# Transferencias

## Opciones

Conoce que opción elegir para transferir dinero



## Entre cuentas propias

Para transferir dinero a cuentas del mismo Socio en la Cooperativa

## A cuentas de terceros

Para transferencias a terceros en cuentas de la Cooperativa

## En el país

Para transferencias a otras Instituciones Bancarias





# Transferencias

## ¿Cómo realizar?



# Transferencias

1

En la opción *“Nueva Cuenta”* llena la información de la persona o empresa a la que deseas transferir dinero.

Transferir En el país

Cuenta a debitar

Cuenta existente Nueva cuenta

Cuenta a acreditar

Ingresar monto en USD

Monto a transferir (en USD)

Concepto

2

Ingresa el monto y continúa. Verifica la información e ingresa el PIN, ¡listo!





# Pago de servicios



# Pago de servicios



< Pagar Servicio

Servicio precargado Nuevo servicio

Categoría

Servicio

Guardar

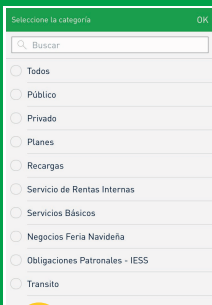
Cuanto a debitar

Concepto

E-mail

1

Ingresa en la opción *Pagos* y presiona en “*Nuevo Servicio*”



Seleccione la categoría OK

Buscar

- Todos
- Público
- Privado
- Planes
- Recargas
- Servicio de Rentas Internas
- Servicios Básicos
- Negocios Feria Navideña
- Obligaciones Patronales - IESS
- Transito

2

Allí encontrarás servicios básicos, públicos, privados, recargas y muchas opciones más...



# Olvido contraseña

## Bloqueo usuario

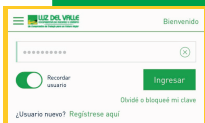


# Restablecer accesos

Si bloqueaste u olvidaste tu contraseña para ingresar a tu cuenta, haz lo siguiente:

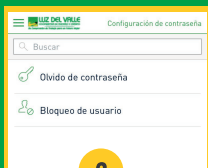
1

Abre la aplicación e ingresa en *“Olvidé o bloqueé mi clave”*



2

Selecciona la opción que necesites, ingresa tu correo registrado y sigue los pasos del mail.





# Recursos

---

## Importantes



## Recursos Importantes



**PIN**

Es una clave de seguridad de 4 números



**Mis Productos**

Acceso a tu cuenta, saldo y movimientos

### Pago tarjetas de crédito

Esta opción esta habilitada sólo desde nuestra página web:

[www.luzdelvalle.fin.ec](http://www.luzdelvalle.fin.ec)

Ingresando en *"Luz del Valle en Línea"*

### Síguenos

Mantente siempre informad@ en nuestras redes sociales:



Hablemos: (02) 3931-120



# Seguridad

## Digital



## ¡Cuida tu información!

El uso de cuentas digitales o tarjetas de débito es delicado, no compartas tu contraseña con terceros y en caso de haberlo hecho, cambia la contraseña



1

No compartas con terceros el usuario, contraseña o PIN de tu Cuenta Luz



**Banca  
Virtual**

2

  
**Tarjeta  
Débito**

Las compras en el exterior, requieren pagos en páginas web donde tus datos se quedan guardados, cuida quién accede, para evitar compras de terceros

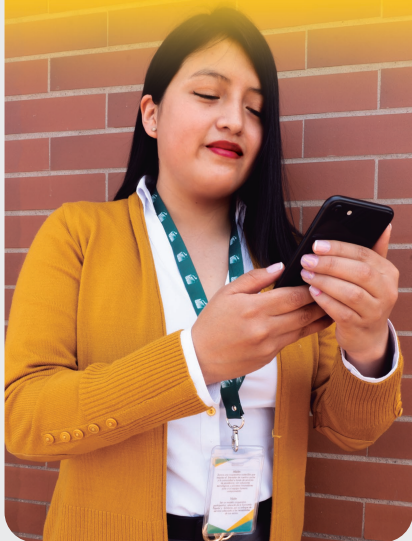




# PIN

---

## ¿Cómo crearlo?

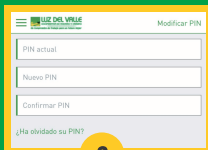


## ¿Cómo crearlo?

El PIN es una clave personal de 4 números que la Aplicación te solicitará para realizar transferencias, pagos, etc.

1

Créalo ingresando en la App en el menú/opción **“Configuraciones”**



2

En esta opción podrás crear, cambiar o configurar el PIN en caso de haberlo olvidado